

## OPĆI PODACI O ODJELU

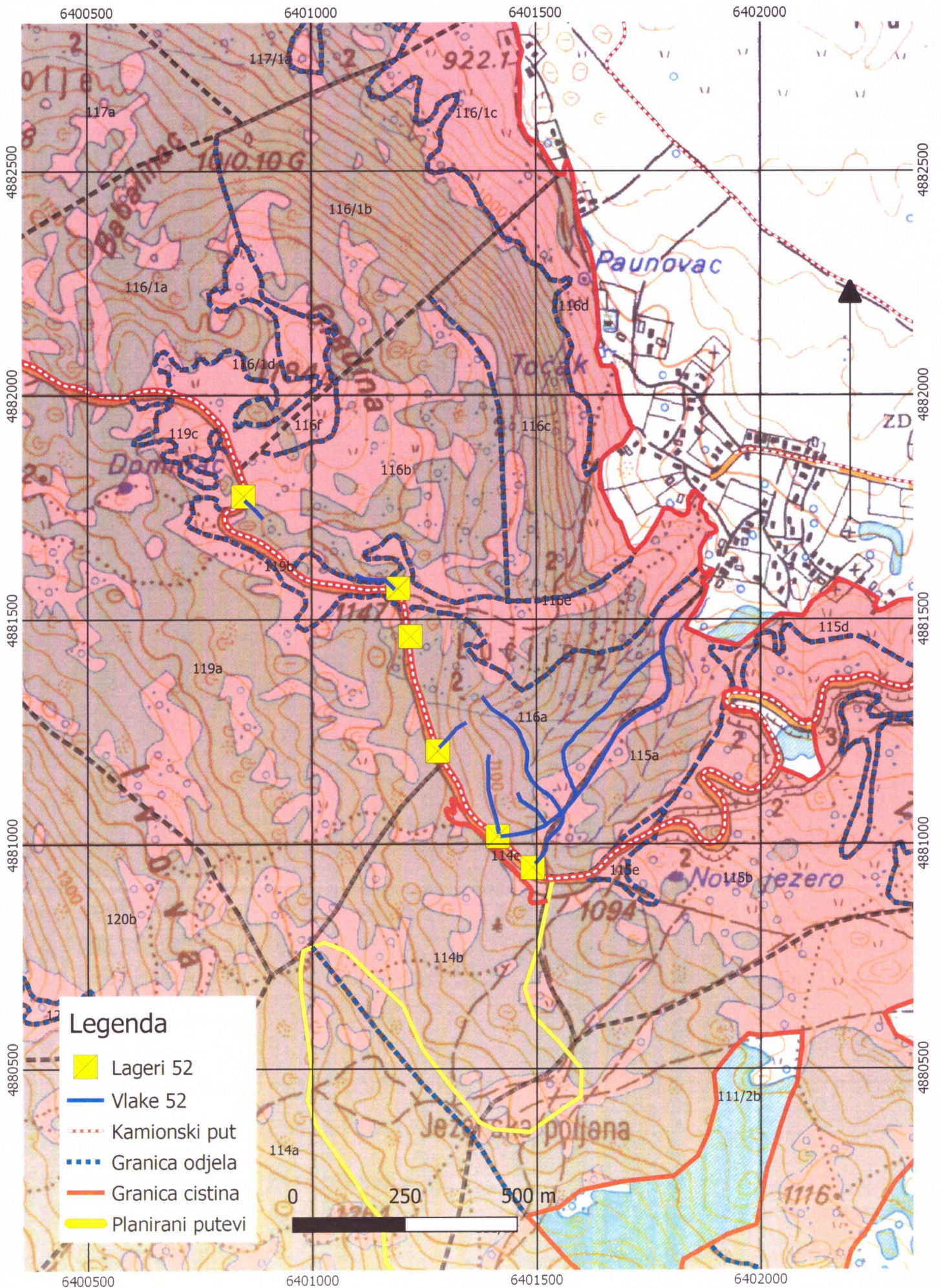
Šumarija	Glamoč		
Gospodarska jedinica	Staretina-Golija		
Odjel	116 a		
Površina (ha)	17,46		
Neto drvena masa (m³)	Četinjače	Listače	Σ
	556,31	59,78	616,08
Srednja zapremina doznačenih stabala (m³)	1,27		
Srednji promjer doznačenih stabala	34,96		
Ukupan broj doznačenih stabala (komada)	619		
Prosječni broj doznačenih stabala (kom/ha)	35,50		
Prosječna doznačena zapremina doznačenih stabala (m³/ha)	45,18		
Srednja udaljenost privlačenja (m)	246		
Uvjeti rada	m³/ha	Nepovoljan	
	Distanca (m)	Jako povoljan	
	Nagib (%)	Jako povoljan	
Dvotjedna dinamika (m³) (odnosi se na cijeli LOT)	480 m³		
Potreban broj radnih dana (odnosi se na cijeli LOT)	41		
Troškovi sječe, izrade i izvlačenja (odnosi se na cijeli LOT)	27,48 KM/m³	45.212,84 KM	
Udaljenost od šumarije (km) cca.			
Napomena :			

## OPĆI PODACI O ODJELU

Šumarija	Glamoč		
Gospodarska jedinica	Staretina-Golija		
Odjel	116 b		
Površina (ha)	25,28		
Neto drvena masa (m³)	Četinjače	Listače	Σ
	87,86	13,20	101,06
Srednja zapremina doznačenih stabala (m³)	1,97		
Srednji promjer doznačenih stabala	46,87		
Ukupan broj doznačenih stabala (komada)	67		
Prosječni broj doznačenih stabala (kom/ha)	2,7		
Prosječna doznačena zapremina doznačenih stabala (m³/ha)	5,21		
Srednja udaljenost privlačenja (m)	86		
Uvjeti rada	m³/ha	Nepovoljan	
	Distanca (m)	Jako povoljan	
	Nagib (%)	Jako povoljan	
Dvotjedna dinamika (m³) (odnosi se na cijeli LOT)	480 m³		
Potreban broj radnih dana (odnosi se na cijeli LOT)	45		
Troškovi sječe, izrade i izvlačenja (odnosi se na cijeli LOT)	27,48 KM/m³	45.212,84 KM	
Udaljenost od šumarije (km) cca.			
Napomena :			



# 10. Topografska karta sa ucrtanim šumskim vlakama 1:10 000



## Legenda

- Lageri 52
- Vlake 52
- Kamionski put
- Granica odjela
- Granica cistina
- Planirani putevi

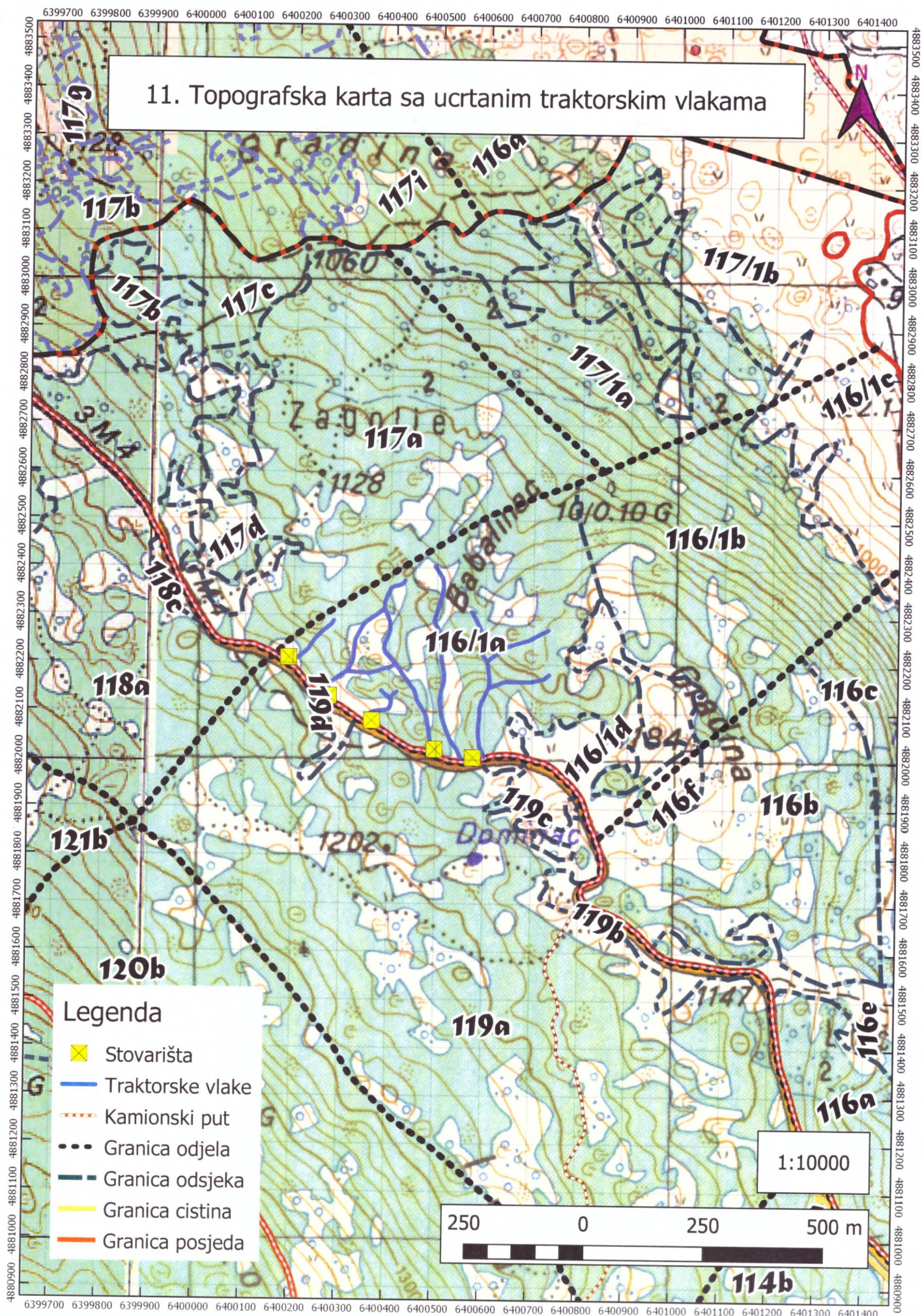


## OPĆI PODACI O ODJELU

Šumarija	Glamoč		
Gospodarska jedinica	Staretina-Golija		
Odjel	116/1 a		
Površina (ha)	25,77		
Neto drvena masa (m³)	Četinjače	Listače	Σ
	35,73	361,61	397,34
Srednja zapremina doznačenih stabala (m³)	0,89		
Srednji promjer doznačenih stabala	32,73		
Ukupan broj doznačenih stabala (komada)	545		
Prosječni broj doznačenih stabala (kom/ha)	21,10		
Prosječna doznačena zapremina doznačenih stabala (m³/ha)	18,77		
Srednja udaljenost privlačenja (m)	221		
Uvjeti rada	m³/ha	Nepovoljan	
	Distanca (m)	Jako povoljan	
	Nagib (%)	Jako povoljan	
Dvotjedna dinamika (m³) (odnosi se na cijeli LOT)	480 m³		
Potreban broj radnih dana (odnosi se na cijeli LOT)	41		
Troškovi sječe, izrade i izvlačenja (odnosi se na cijeli LOT)	27,48 KM/m³	45.212,84 KM	
Udaljenost od šumarije (km) cca.			
Napomena :			



# 11. Topografska karta sa ucrtanim traktorskim vlakama





## OPĆI PODACI O ODJELU

Šumarija	Glamoč		
Gospodarska jedinica	Staretina-Golija		
Odjel	117		
Površina (ha)	44,80		
Neto drvena masa (m³)	Četinjače	Listače	Σ
	107,28	423,53	530,31
Srednja zapremina doznačenih stabala (m³)	0,83		
Srednji promjer doznačenih stabala	32,57		
Ukupan broj doznačenih stabala (komada)	777		
Prosječni broj doznačenih stabala (kom/ha)	17,30		
Prosječna doznačena zapremina doznačenih stabala (m³/ha)	14,32		
Srednja udaljenost privlačenja (m)	386		
Uvjeti rada	m³/ha	Nepovoljan	
	Distanca (m)	Jako povoljan	
	Nagib (%)	Jako povoljan	
Dvotjedna dinamika (m³) (odnosi se na cijeli LOT)	480 m³		
Potreban broj radnih dana (odnosi se na cijeli LOT)	41		
Troškovi sječe, izrade i izvlačenja (odnosi se na cijeli LOT)	27,48 KM/m³	45.212,84 KM	
Udaljenost od šumarije (km) cca.			
Napomena :			



# 10. Topografska karta sa planiranim traktorskim vlaka

1 : 10000  
6400000

